

RELAÇÃO DO AÇO - VIGAS NÍVEL 1 TETO					
	V1 V4 V7	V2 V5 V8	V3 V6 V9		
AÇO	N	DIAM (mm)	QUANT	C.UNIT (cm)	C.TOTAL (cm)
CA60	1	5.0	308	65	20020
CA50	2	5.0	59	75	4425
	3	6.3	4	569	2276
	4	6.3	4	344	1376
	5	6.3	1	198	198
	6	6.3	1	378	378
	7	6.3	2	944	1888
	8	8.0	4	590	2360
	9	8.0	1	222	222
	10	8.0	2	323	646
	11	8.0	4	273	1092
	12	8.0	2	304	608
	13	8.0	2	305	610
	14	8.0	2	318	636
	15	8.0	1	469	469
	16	8.0	2	378	756
	17	8.0	1	221	221
	18	8.0	4	943	3772
	19	8.0	2	988	1988
	20	8.0	2	986	1972

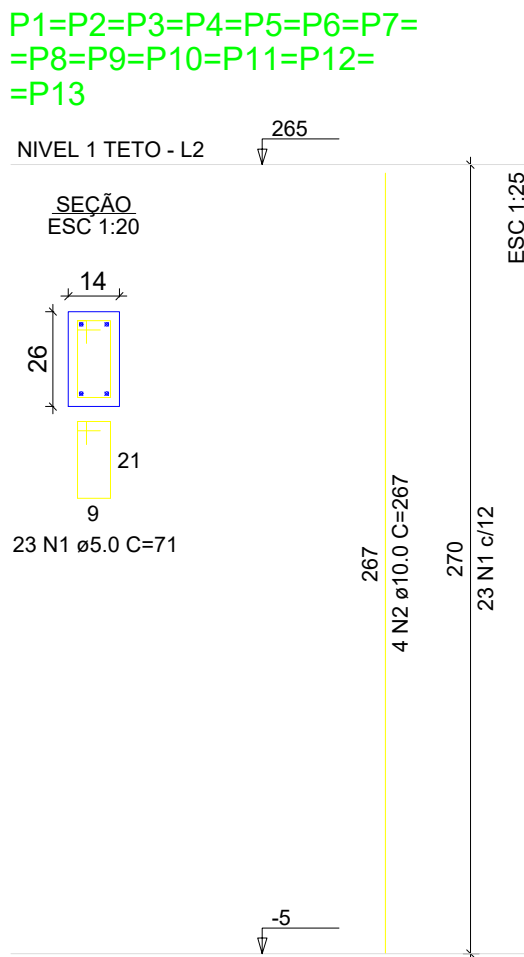
RESUMO DO AÇO			
AÇO	DIAM (mm)	C.TOTAL (m)	PESO + 0% (kg)
CA50	6.3	61.2	15
CA60	8.0	165.6	65.3
	5.0	244.5	37.7
PESO TOTAL (kg)			
CA50	80.3		
CA60	37.7		
Volume de concreto (C-20) = 1.78 m³			
Área de forma = 32.67 m²			

ATENÇÃO:
Prever armaduras de esperas e respectivos pilares de amarração das paredes laterais junto ao telhado (oitão), conforme método construtivo empregado.

Prever eventuais estruturas adicionais de pilares e viga para o telhado, conforme método construtivo empregado.

Armação positiva das lajes do pavimento Nível 1 Teto
escala 1:50

Planta de vigotas pré-moldadas
escala 1:50



RELAÇÃO DO AÇO - PILARES NÍVEL 1 TETO

AÇO	N	DIAM (mm)	QUANT	C.UNIT (cm)	C.TOTAL (cm)
CA60	1	5.0	299	71	21229
CA50	2	10.0	52	267	13884

RESUMO DO AÇO

AÇO	DIAM (mm)	C.TOTAL (m)	PESO + 0% (kg)
CA50	10.0	138.8	85.6
CA60	5.0	212.3	32.7
PESO TOTAL (kg)			
CA50	85.6		
CA60	32.7		

Volume de concreto (C-20) = 1.28 m³
Área de forma = 28.08 m²



PREFEITURA MUNICIPAL DE BARRINHA

03/03

CONSTRUÇÃO DE UNIDADES HABITACIONAIS - 50 UNIDADE
PROJETO ESTRUTURAL - PLANTA DE ARMADURAS NÍVEL 1 TETO

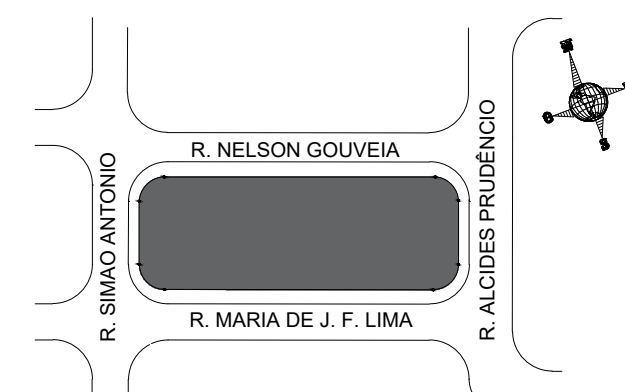
PREFEITURA MUNICIPAL DE BARRINHA/SP

RUA FRANCISCO MORAES, S/N°

CONJUNTO HABITACIONAL JARDIM FLORENTINO BINHARDI

BARRINHA/SP

SITUAÇÃO S/ ESC.



PROPRIETÁRIO

MARIA LUCIA TERESINHA GROTTA
PREFEITA MUNICIPAL

ÁREAS

TERRENO 9.151,72 m²

PRINCIPAL - 50 UNIDADES 53,86 m²

TÉCNICO RESPONSÁVEL

WALLACE MARCOS VAZ SANTOS
ENG. CIVIL - CREA-SP 507.124.853-3

ATENÇÃO:
Exemplo de projeto estrutural para edificações do Novo PAC FHNIS Sub50 - Portaria 1416 / 2023.
Uso facultado, desde que revisado por responsável técnico, com a devida emissão de ART/RRT/TRT, e adequado às particularidades de cada obra.